

## 102年度 G6PD 確診醫院第一次院際品管結果報告

送檢批號：RH2013-01

檢體寄出日期：2013 年 01 月 07 日

報告回收截止日期：2013 月 01 月 14 日

寄出份數：[21 份](#)

回收份數(比率)：21 (100%)

1. [本次各確診醫院 G6PD 及血色素 \(Hb\) 定量檢驗品管結果一覽表](#)

4. [至本次歷年品管檢體測定結果之實驗室間 C.V. 分佈圖](#)

2. [本次確診醫院 G6PD 定量檢驗院際品管結果分佈圖](#)

5. [至本次歷年 品管檢體 G6PD 活性值與實驗室間 C.V. 分佈圖](#)

3. [本次確診醫院血色素 \(Hb\) 定量檢驗院際品管結果分佈圖](#)

6. [至本次各機構 SDI 分佈圖列表](#)

**各確診醫院G6PD及血色素(Hb)定量檢驗品管結果一覽表**

檢驗單位代碼	確診醫院代碼	檢體寄送時效(天)	檢驗報告時效(天)	S 1		S 2		S 3		Hb 1		Hb 2		Hb 3	
				(U/gHb)	SDI	(U/gHb)	SDI	(U/gHb)	SDI	(g/dL)	SDI	(g/dL)	SDI	(g/dL)	SDI
RH01	RH01 RH05	0	3	16.7	-0.9	9.0	-2.0	2.8	-1.8	2.4	0.0	2.3	0.0	2.4	1.0
RH02	RH02	0	1	16.1	-1.6	9.4	-1.3	3.4	-0.6	2.4	0.0	2.4	1.0	2.4	1.0
RH03	RH03	1	3	17.5	0.0	11.1	1.5	4.9	2.4	2.5	1.0	2.3	0.0	2.3	0.0
RH04	RH04	1	7	18.2	0.8	10.9	1.2	4.1	0.8	2.4	0.0	2.3	0.0	2.3	0.0
RH06	RH06	1	4	17.1	-0.4	10.0	-0.3	4.1	0.8	2.5	1.0	2.3	0.0	2.3	0.0
RH07	RH07	1	4	16.6	-1.0	10.2	0.0	3.7	0.0	2.6	2.0	2.4	1.0	2.4	1.0
RH08	RH08	1	4	17.1	-0.4	10.1	-0.2	4.2	1.0	2.4	0.0	2.3	0.0	2.3	0.0
RH09	RH09	1	5	17.2	-0.3	9.6	-1.0	3.7	0.0	2.4	0.0	2.4	1.0	2.4	1.0
RH10	RH10	1	4	16.5	-1.1	9.3	-1.5	3.0	-1.4	2.3	-1.0	2.2	-1.0	2.4	1.0
RH12	RH12	1	5	18.3	0.9	10.2	0.0	3.5	-0.4	2.3	-1.0	2.2	-1.0	2.2	-1.0
RH13	RH13	1	1	17.5	0.0	10.9	1.2	3.8	0.2	2.3	-1.0	2.1	-2.0	2.2	-1.0
RH14	RH14	1	4	16.2	-1.4	9.5	-1.2	4.0	0.6	2.5	1.0	2.3	0.0	2.5	2.0
RH18	RH18	0	5	18.0	0.6	10.3	0.2	3.8	0.2	2.4	0.0	2.3	0.0	2.3	0.0
RH19	RH19	1	2	17.9	0.4	10.6	0.7	3.7	0.0	2.4	0.0	2.4	1.0	2.3	0.0
A0189	A0189	1	7	17.2	-0.3	10.3	0.2	2.5	-2.4	2.4	0.0	2.3	0.0	2.4	1.0
A0203	A0203	1	8	18.5	1.1	9.8	-0.7	3.7	0.0	2.3	-1.0	2.3	0.0	2.3	0.0
G026	G026	1	4	18.1	0.7	11.2	1.7	4.1	0.8	2.4	0.0	2.3	0.0	2.3	0.0
CL001	RH16	0	3	15.9	-1.8	10.6	0.7	3.7	0.0	2.4	0.0	2.3	0.0	2.3	0.0
CL002	RH11 RH17 G031 B005 CL016	0	0	19.0	1.7	10.3	0.2	3.6	-0.2	2.2	-2.0	2.1	-2.0	2.2	-1.0
B001	B001	0	1	19.1	1.8	9.7	-0.8	3.8	0.2	2.3	-1.0	2.2	-1.0	2.2	-1.0
CL014	CL014	1	4	18.5	1.1	10.6	0.7	3.8	0.2	2.4	0.0	1.9	-4.0	2.4	1.0
Total participating laboratories = 21															
Median	-	1	4	17.5		10.2		3.7		2.4		2.3		2.3	
Range	-	0-1	0-8	15.9-19.1		9.0-11.2		2.5-4.9		2.2-2.6		1.9-2.4		2.2-2.5	
n for Mean	-	-	-	21		21		21		21		20		21	
Mean	-	-	-	17.5		10.2		3.7		2.4		2.3		2.3	
S.D.	-	-	-	0.9		0.6		0.5		0.1		0.1		0.1	
C.V.	-	-	-	5.4%		6.0%		13.7%		3.7%		3.8%		3.6%	
Reference	-	-	-	17.9		9.3		3.9		2.3		2.3		2.4	
Note:															
1). <span style="background-color: #cccccc; border: 1px solid black; padding: 0 5px;"> </span> : Outlier (this result has been dropped and was not included in calculation of Mean, SD and CV).															
2). Standard Deviation Index (SDI) = (Individual Result - Mean) / SD															
3). The reference values were determined by using <a href="#">Trinity Biotech 345-UV</a> reagent at the QC reference Lab.															

[確診醫院排序](#)

若有任何疑問,歡迎來電(函)聯繫或指教

地址：10699 台北郵政 26-624 號信箱    電話：(02)2703-6080  
e-mail：[g6pd@g6pd.tw](mailto:g6pd@g6pd.tw)    傳真：(02)2703-6070

# Long Term Observation of G6PD QA Survey for Confirmatory Hosp.

Survey No : RH2013-01 (in green ●)

## - Total participants' CV result plotted against surveys

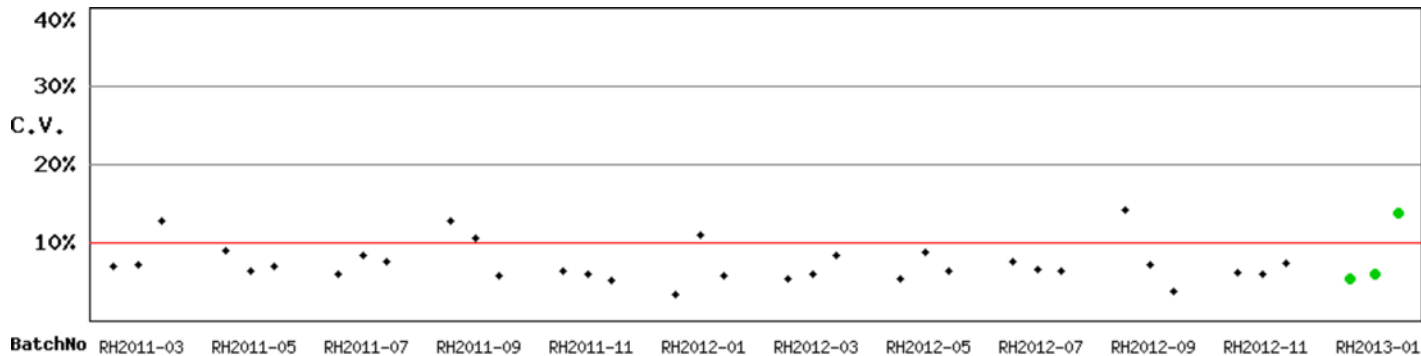


Fig RH-2.1

## - Total participants' CV result plotted against G6PD activities

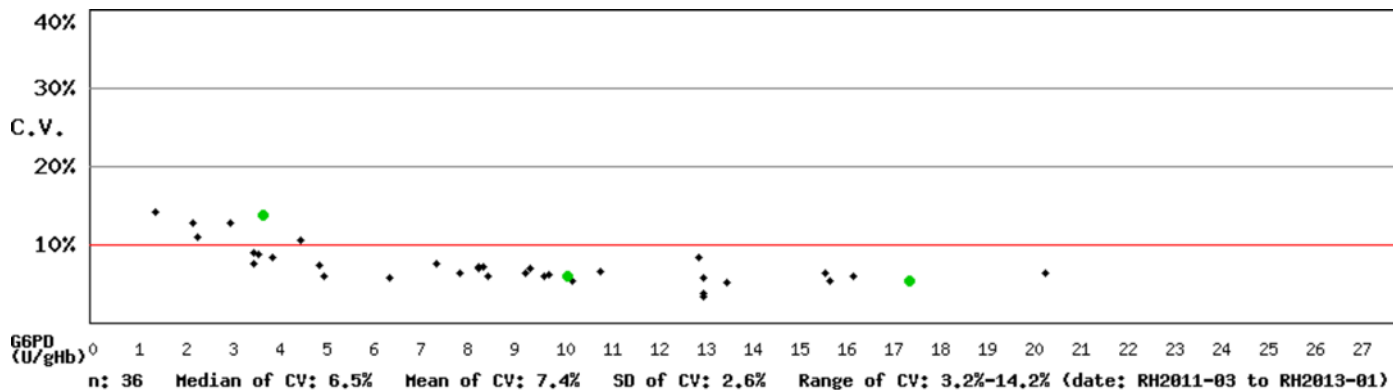
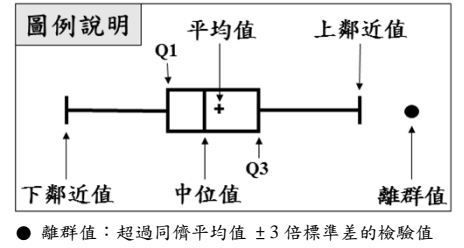
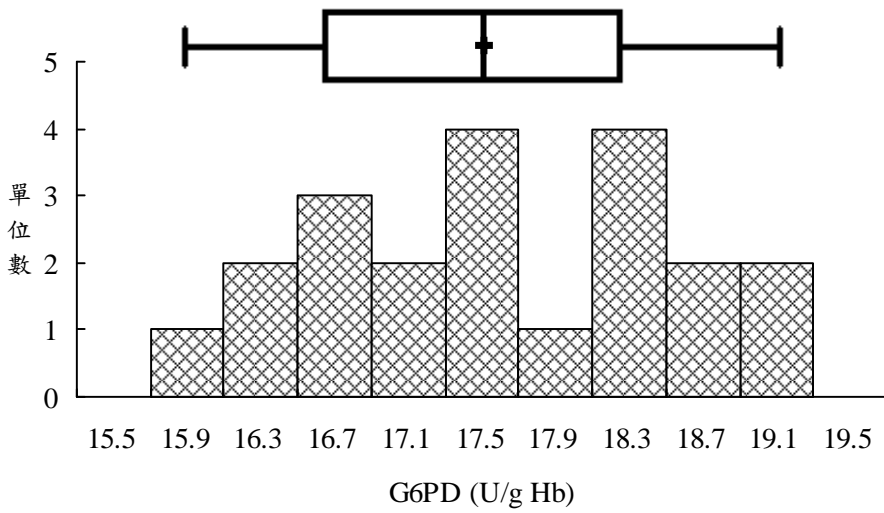


Fig RH-2.2

備註：1). 品管結果報告刊載於網際網路 <<http://g6pd.qap.tw>>  
 2). 若有任何問題請洽 預防醫學基金會 范美玲小姐。  
 10699 台北郵政 26-624 信箱  
 電話：(02) 2703-6080  
 傳真：(02) 2703-6070

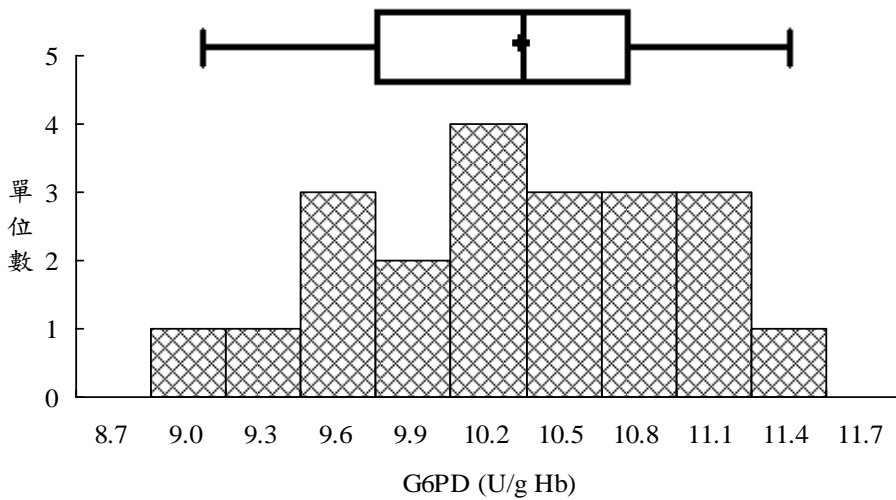
# G6PD 確認檢驗院際品管 G6PD 活性統計分佈圖

## 品管測試批次：RH2013-01



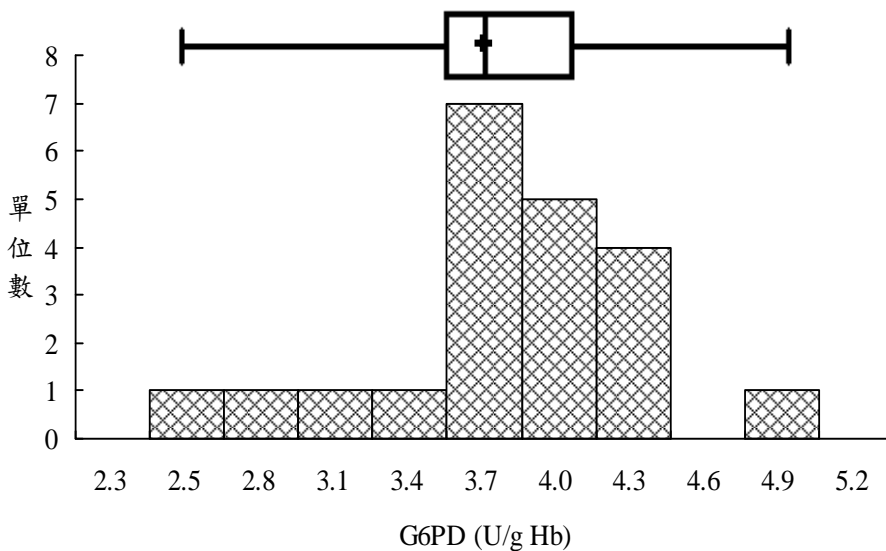
### 檢體 1

中位數 (Median) = 17.5 (n=21)  
 平均值 (Mean) = 17.5 (n=21)  
 標準差 (S.D.) = 0.9  
 參考值 (Ref. Value) = 17.9



### 檢體 2

中位數 (Median) = 10.2 (n=21)  
 平均值 (Mean) = 10.2 (n=21)  
 標準差 (S.D.) = 0.6  
 參考值 (Ref. Value) = 9.3



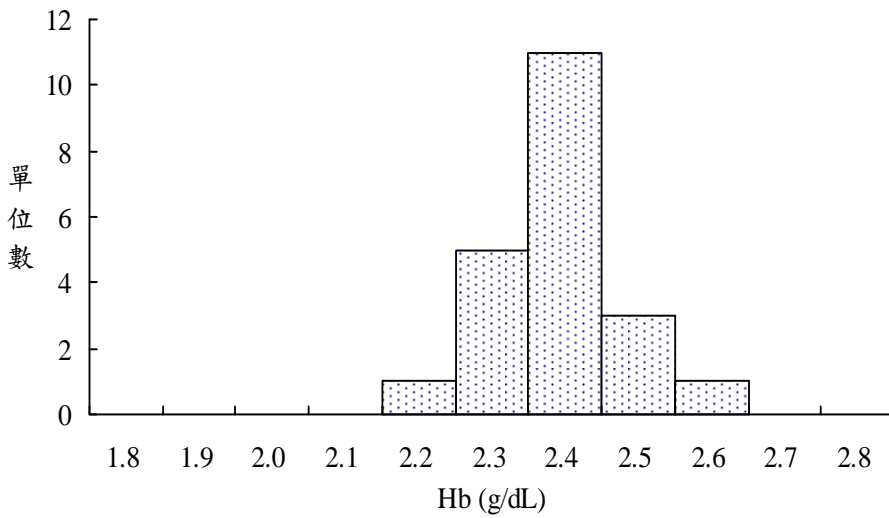
### 檢體 3

中位數 (Median) = 3.7 (n=21)  
 平均值 (Mean) = 3.7 (n=21)  
 標準差 (S.D.) = 0.5  
 參考值 (Ref. Value) = 3.9

Fig RH-3

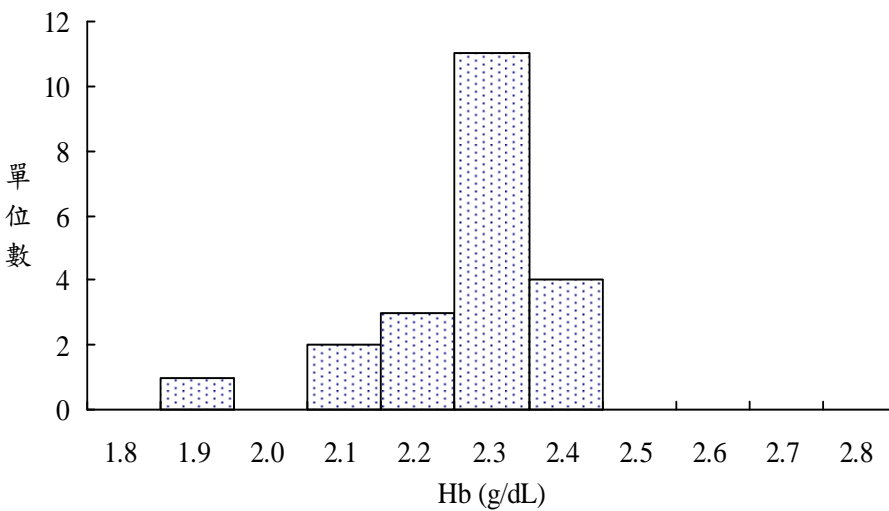
# G6PD 確認檢驗院際品管 Hb 統計分佈圖

## 品管測試批次：RH2013-01



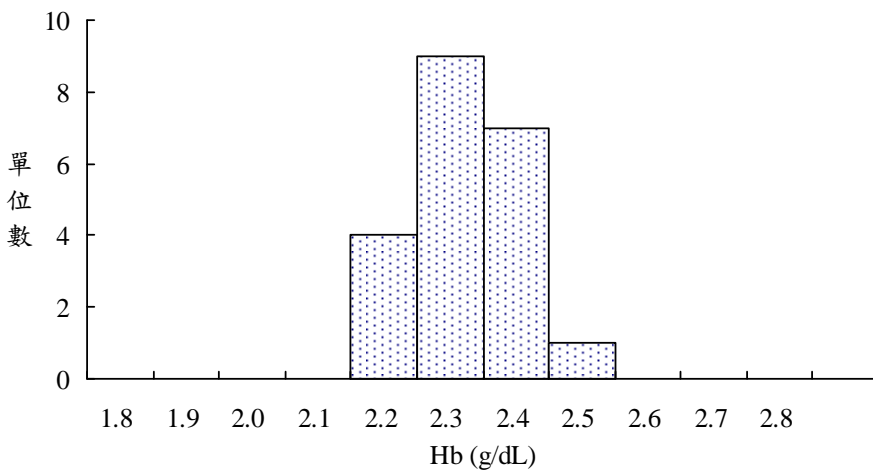
### 檢體 1

中位數 (Median) = 2.4 (n=21)  
平均值 (Mean) = 2.4 (n=21)  
標準差 (S.D.) = 0.1  
參考值 (Ref. Value) = 2.3



### 檢體 2

中位數 (Median) = 2.3 (n=21)  
平均值 (Mean) = 2.3 (n=20)  
標準差 (S.D.) = 0.1  
參考值 (Ref. Value) = 2.3



### 檢體 3

中位數 (Median) = 2.3 (n=21)  
平均值 (Mean) = 2.3 (n=21)  
標準差 (S.D.) = 0.1  
參考值 (Ref. Value) = 2.4

Fig RH-4

# 新生兒 G6PD 缺乏症篩檢檢驗及確認檢驗之品質保證

## External Quality Assurance (EQA) for Neonatal G6PD Screening

送檢批號：RH2013-01 檢體寄出日期：2013 年 01 月 07 日 報告回收截止日期：2013 年 01 月 14 日

歷年使用本次 S3 檢體之品管批次 (n = 6 ; Survey / Sample No.) :

[RH2009-09/S3](#) ; [RH2010-01/S3](#) ; [RH2011-05/S1](#) ; [RH2011-07/S3](#) ; [RH2012-05/S2](#) ; [RH2013-01/S3](#)

### 各實驗室 G6PD 院際品管定量檢驗之再現性

Lab	Survey : <a href="#">RH2013-01 / Sample 1</a>		Period : <a href="#">2009 ~ 2013<sup>3</sup></a>			
	U/gHb	SDI <sup>2</sup>	Mean	n	SD	CV
RH01	2.8	-1.2	3.5	6	0.6	17.1%
RH02	3.4	0.5	3.3	6	0.2	6.1%
RH03	4.9	1.3	4.0	6	0.7	17.5%
RH04	4.1	2.0	3.7	6	0.2	5.4%
RH06	4.1	2.0	3.7	6	0.2	5.4%
RH07	3.7	0.5	3.6	6	0.2	5.6%
RH08	4.2	1.7	3.7	6	0.3	8.1%
RH09	3.7	1.0	3.6	6	0.1	2.8%
RH10	3.0	-1.5	3.6	6	0.4	11.1%
RH12	3.5	0.0	3.5	6	0.5	14.3%
RH13	3.8	1.0	3.4	6	0.4	11.8%
RH14	4.0	1.5	3.7	6	0.2	5.4%
RH18	3.8	1.3	3.4	6	0.3	8.8%
RH19	3.7	1.0	3.4	6	0.3	8.8%
A0189	2.5	-1.8	3.6	6	0.6	16.7%
A0203	3.7	0.5	3.4	6	0.6	17.6%
G026	4.1	1.5	3.8	6	0.2	5.3%
CL001	3.7	1.0	3.5	6	0.2	5.7%
CL002	3.6	0.0	3.6	6	0.1	2.8%
B001	3.8	0.8	3.5	6	0.4	11.4%
CL014	3.8	1.0	3.5	4	0.3	8.6%
Total participating laboratories = 20						
Median	3.7	1.0	3.6	-	0.3	8.6%
Range	2.5 ~ 4.9	-1.8 ~ 2.0	3.3 ~ 4.0	-	0.1 ~ 0.7	2.8% ~ 17.6%

- 1). ██████ : Outlier (this result has been dropped and was not included in calculation of Mean, SD and CV).
- 2). Standard Deviation Index (SDI) = (Individual Result - Individual Mean) / Individual SD
- 3). Survey / Sample No. : [RH2009-09/S3](#) ; [RH2010-01/S3](#) ; [RH2011-05/S1](#) ; [RH2011-07/S3](#) ; [RH2012-05/S2](#) ; [RH2013-01/S3](#)

若有任何疑問,歡迎來電(函)聯繫或指教

 地址：10699 台北郵政 26-624 號信箱 電話：(02)2703-6080  
e-mail : [g6pd@g6pd.tw](mailto:g6pd@g6pd.tw) 傳真：(02)2703-6070