

## 102年度 G6PD 確診醫院第二次院際品管結果報告

送檢批號: RH2013-03  
寄出份數: [22 份](#)

檢體寄出日期: 2013 年 03 月 04 日  
回收份數(比率): 22 (100%)

報告回收截止日期: 2013 年 03 月 11 日

- [1. 本次各確診醫院 G6PD 及血色素 \(Hb\) 定量檢驗品管結果一覽表](#)
- [2. 本次確診醫院 G6PD 定量檢驗院際品管結果分佈圖](#)
- [3. 本次確診醫院血色素 \(Hb\) 定量檢驗院際品管結果分佈圖](#)


- [4. 至本次歷年品管檢體測定結果之實驗室間 C.V. 分佈圖](#)
- [5. 至本次歷年品管檢體 G6PD 活性值與實驗室間 C.V. 分佈圖](#)
- [6. 至本次各機構 SDI 分佈圖列表](#)

各確診醫院G6PD及血色素(Hb)定量檢驗品管結果一覽表

檢驗單位代碼	確診醫院代碼	檢體寄送時效(天)	檢驗報告時效(天)	S 1		S 2		S 3		Hb 1		Hb 2		Hb 3	
				(U/gHb)	SDI	(U/gHb)	SDI	(U/gHb)	SDI	(g/dL)	SDI	(g/dL)	SDI	(g/dL)	SDI
RH01	RH01 RH05	0	3	11.1	-2.1	4.3	-2.0	9.9	-1.7	2.2	0.0	2.2	0.0	2.8	0.0
RH02	RH02	0	7	11.9	-1.1	4.8	-0.8	9.9	-1.7	2.2	0.0	2.2	0.0	2.8	0.0
RH03	RH03	1	3	12.3	-0.6	5.7	1.5	10.9	0.0	2.2	0.0	2.3	1.0	2.7	-1.0
RH04	RH04	1	1	13.8	1.3	5.5	1.0	11.5	1.0	2.3	1.0	2.2	0.0	2.8	0.0
RH06	RH06	1	4	12.6	-0.3	5.3	0.5	11.1	0.3	2.2	0.0	2.2	0.0	2.7	-1.0
RH07	RH07	1	4	13.2	0.5	5.1	0.0	11.0	0.2	2.3	1.0	2.4	2.0	2.8	0.0
RH08	RH08	1	4	12.6	-0.3	5.4	0.8	11.1	0.3	2.2	0.0	2.2	0.0	2.7	-1.0
RH09	RH09	1	3	13.8	1.3	5.3	0.5	11.4	0.8	2.2	0.0	2.2	0.0	2.8	0.0
RH10	RH10	1	3	13.7	1.1	5.2	0.3	10.9	0.0	2.2	0.0	2.3	1.0	2.8	0.0
RH12	RH12	1	4	12.2	-0.8	4.8	-0.8	10.7	-0.3	2.1	-1.0	2.2	0.0	2.7	-1.0
RH13	RH13	1	2	12.0	-1.0	5.1	0.0	10.2	-1.2	2.3	1.0	2.3	1.0	2.9	1.0
RH14	RH14	2	4	13.8	1.3	5.0	-0.2	11.5	1.0	2.2	0.0	2.3	1.0	2.8	0.0
RH18	RH18	0	3	13.4	0.8	5.3	0.5	11.4	0.8	2.2	0.0	2.2	0.0	2.7	-1.0
RH19	RH19	1	1	13.1	0.4	5.2	0.3	10.9	0.0	2.3	1.0	2.3	1.0	2.9	1.0
A0189	A0189	1	4	10.9	-2.4	4.3	-2.0	11.8	1.5	2.2	0.0	2.2	0.0	2.7	-1.0
A0203	A0203	1	7	12.9	0.1	5.2	0.3	9.8	-1.8	2.2	0.0	2.2	0.0	3.0	2.0
G026	G026	1	4	13.9	1.4	5.8	1.8	11.8	1.5	2.2	0.0	2.3	1.0	2.8	0.0
CL001	RH16	0	7	12.3	-0.6	4.6	-1.3	10.7	-0.3	2.3	1.0	2.3	1.0	2.9	1.0
CL002	RH11 RH17 G031 B005 CL016	0	1	12.4	-0.5	4.8	-0.8	10.6	-0.5	2.1	-1.0	2.1	-1.0	2.5	-3.0
B001	B001	0	3	13.2	0.5	4.9	-0.5	11.1	0.3	2.3	1.0	2.3	1.0	2.8	0.0
CL014	CL014	1	3	12.7	-0.1	5.3	0.5	11.3	0.7	2.3	1.0	2.3	1.0	3.0	2.0
CL015B	CL015B	1	2	12.9	0.1	5.1	0.0	11.1	0.3	2.1	-1.0	2.2	0.0	2.6	-2.0
Total participating laboratories = 22															
Median	-	1	3	12.8		5.2		11.1		2.2		2.2		2.8	
Range	-	0-2	1-7	10.9-13.9		4.3-5.8		9.8-11.8		2.1-2.3		2.1-2.4		2.5-3.0	
n for Mean	-	-	-	22		22		22		22		22		22	
Mean	-	-	-	12.8		5.1		10.9		2.2		2.2		2.8	
S.D.	-	-	-	0.8		0.4		0.6		0.1		0.1		0.1	
C.V.	-	-	-	6.6%		7.6%		5.3%		3.0%		3.0%		4.2%	
Reference	-	-	-	12.5		4.8		11.0		2.2		2.3		2.7	
Note:															
1). : Outlier (this result has been dropped and was not included in calculation of Mean, SD and CV).															
2). Standard Deviation Index (SDI) = (Individual Result - Mean) / SD															
3). The reference values were determined by using <a href="#">Trinity Biotech 345-UV</a> reagent at the QC reference Lab.															

[確診醫院排序](#)

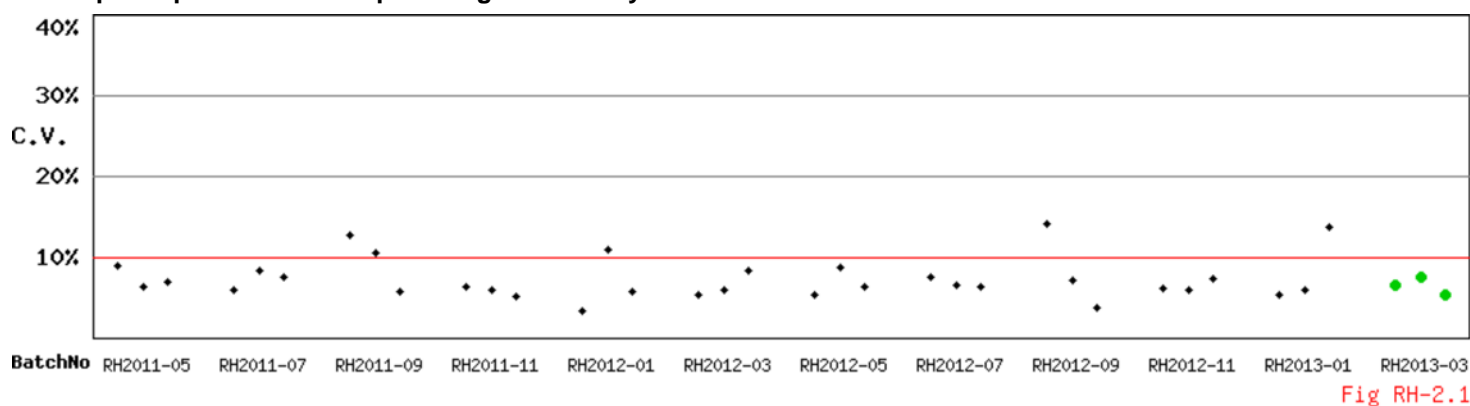
若有任何疑問,歡迎來電(函)聯繫或指教

 地址: 10699 台北郵政 26-624 號信箱 電話: (02)2703-6080  
e-mail: [g6pd@g6pd.tw](mailto:g6pd@g6pd.tw) 傳真: (02)2703-6070

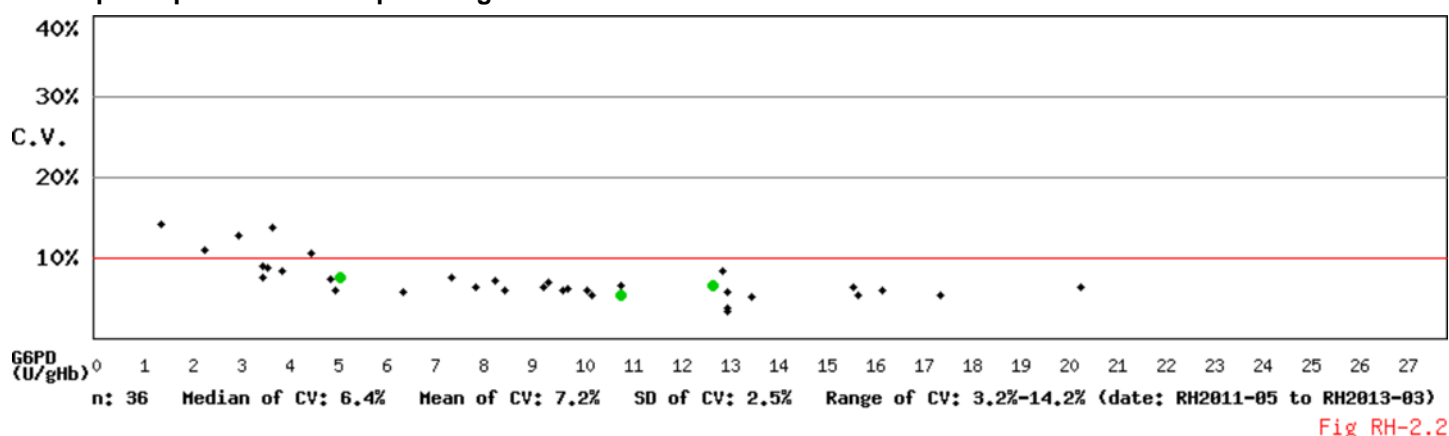
# Long Term Observation of G6PD QA Survey for Confirmatory Hosp.

Survey No : RH2013-03 (in green ●)

## - Total participants' CV result plotted against surveys



## - Total participants' CV result plotted against G6PD activities



備註：1). 品管結果報告刊載於網際網路 <<http://g6pd.qap.tw>>

2). 若有任何問題請洽 預防醫學基金會 范美羚小姐。

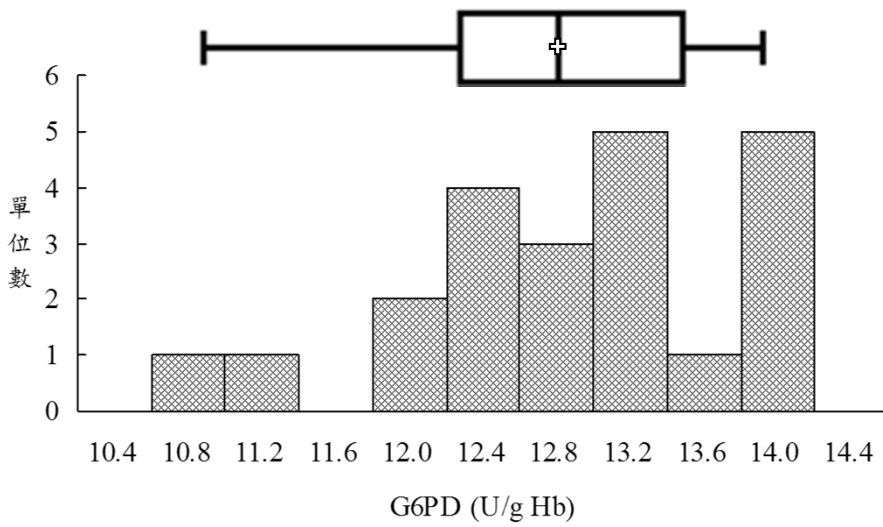
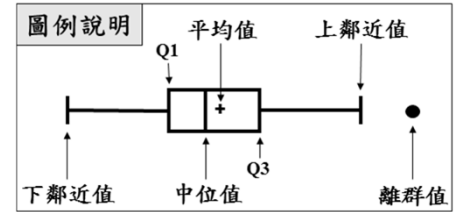
10699 台北郵政 26-624 信箱

電話：(02) 2703-6080

傳真：(02) 2703-6070

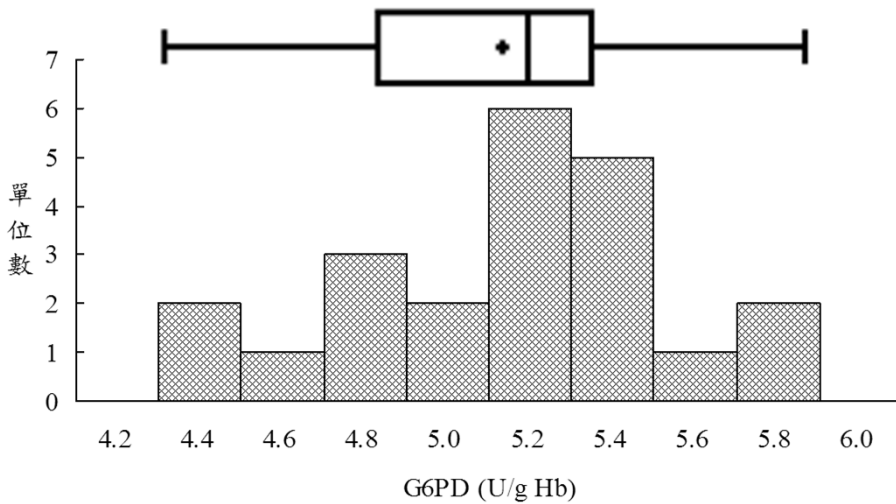
# G6PD 確認檢驗院際品管 G6PD 活性統計分佈圖

## 品管測試批次：RH2013-03



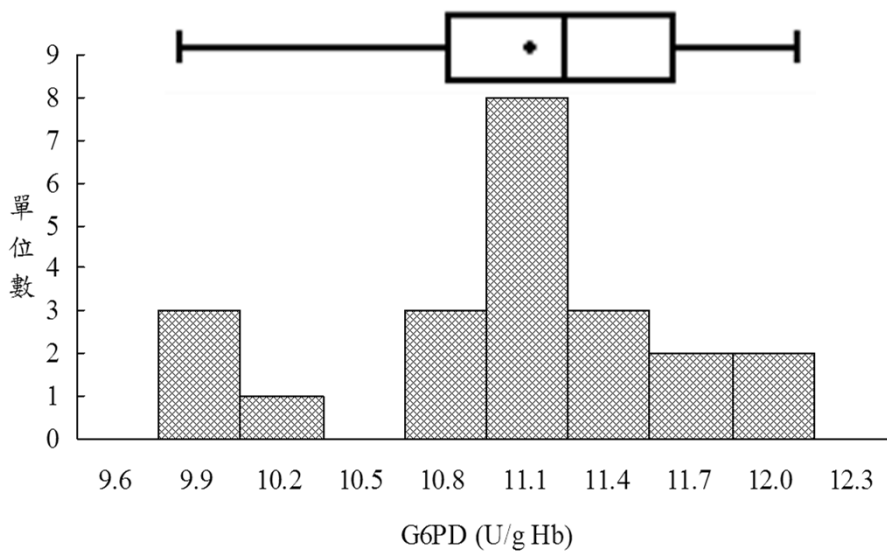
### 檢體 1

中位數 (Median) = 12.8 (n=22)  
 平均值 (Mean) = 12.8 (n=22)  
 標準差 (S.D.) = 0.8  
 參考值 (Ref. Value) = 12.5



### 檢體 2

中位數 (Median) = 5.2 (n=22)  
 平均值 (Mean) = 5.1 (n=22)  
 標準差 (S.D.) = 0.4  
 參考值 (Ref. Value) = 4.8



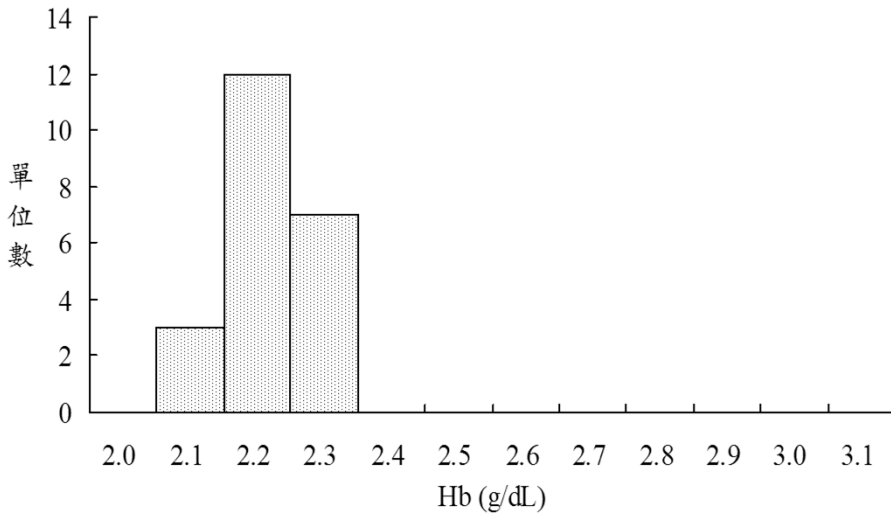
### 檢體 3

中位數 (Median) = 11.1 (n=22)  
 平均值 (Mean) = 10.9 (n=22)  
 標準差 (S.D.) = 0.6  
 參考值 (Ref. Value) = 11.0

Fig RH-3

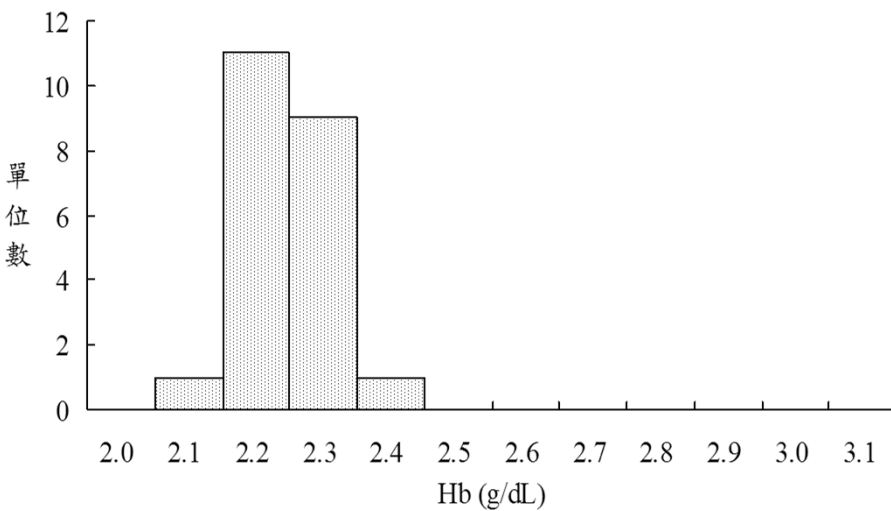
# G6PD 確認檢驗院際品管 Hb 統計分佈圖

品管測試批次：RH2013-03



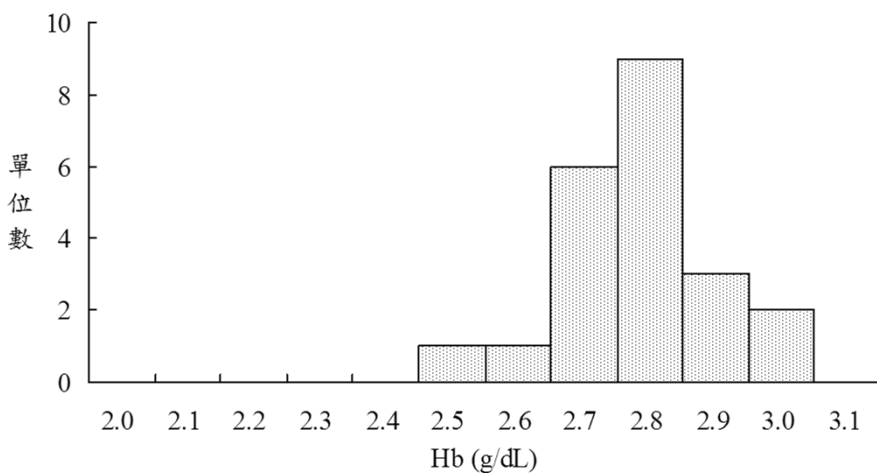
檢體 1

中位數 (Median) = 2.2 (n=22)  
平均值 (Mean) = 2.2 (n=22)  
標準差 (S.D.) = 0.1  
參考值 (Ref. Value) = 2.2



檢體 2

中位數 (Median) = 2.2 (n=22)  
平均值 (Mean) = 2.2 (n=22)  
標準差 (S.D.) = 0.1  
參考值 (Ref. Value) = 2.3



檢體 3

中位數 (Median) = 2.8 (n=22)  
平均值 (Mean) = 2.8 (n=22)  
標準差 (S.D.) = 0.1  
參考值 (Ref. Value) = 2.7

Fig RH-4

# 新生兒 G6PD 缺乏症篩檢檢驗及確認檢驗之品質保證

## External Quality Assurance (EQA) for Neonatal G6PD Screening

送檢批號：RH2013-03 檢體寄出日期：2013 年 03 月 04 日 報告回收截止日期：2013 年 03 月 11 日

歷年使用本次 S2 檢體之品管批次 (n = 6 ; Survey / Sample No.) :

[RH2008-07/S1](#) ; [RH2009-01/S2](#) ; [RH2009-05/S3](#) ; [RH2010-03/S1](#) ; [RH2011-11/S2](#) ; [RH2013-03/S2](#)

### 各實驗室內長期 G6PD 定量檢驗精密度 (中間精密度)

Lab	Survey : <a href="#">RH2013-03 / Sample 2</a>		Period : <a href="#">2008 ~ 2013</a> <sup>3</sup>			
	U/gHb	SDI <sup>2</sup>	Mean	n	SD	CV
RH01	4.3	-1.3	5.1	6	0.6	11.8%
RH02	4.8	-1.0	5.1	6	0.3	5.9%
RH03	5.7	0.0	5.7	6	0.7	12.3%
RH04	5.5	0.6	5.2	6	0.5	9.6%
RH06	5.3	0.5	5.2	6	0.2	3.8%
RH07	5.1	0.0	5.1	6	0.1	2.0%
RH08	5.4	1.0	5.2	6	0.2	3.8%
RH09	5.3	1.0	5.1	6	0.2	3.9%
RH10	5.2	-0.8	5.6	6	0.5	8.9%
RH12	4.8	-1.0	5.0	6	0.2	4.0%
RH13	5.1	-0.5	5.2	6	0.2	3.8%
RH14	5.0	-2.0	5.2	6	0.1	1.9%
RH18	5.3	0.0	5.3	6	0.3	5.7%
RH19	5.2	0.0	5.2	6	0.3	5.8%
A0189	4.3	-0.8	4.7	6	0.5	10.6%
A0203	5.2	-0.5	5.4	6	0.4	7.4%
G026	5.8	1.3	5.3	6	0.4	7.5%
CL001	4.6	-1.0	4.9	6	0.3	6.1%
CL002	4.8	-1.0	5.0	6	0.2	4.0%
B001	4.9	0.0	4.9	6	0.6	12.2%
CL014	5.3	-	5.5	2	-	-
CL015B	5.1	-	5.1	1	-	-
Total participating laboratories = 22						
Median	5.2	-0.3	5.2	-	0.3	0.1
Range	4.3 ~ 5.8	-2.0 ~ 1.3	4.7 ~ 5.7	-	0.1 ~ 0.7	1.9% ~ 12.3%

1). XXXXXXXXXX : Outlier (this result has been dropped and was not included in calculation of Mean, SD and CV).

2). Standard Deviation Index (SDI) = (Individual Result - Individual Mean) / Individual SD

3). Survey / Sample No. : [RH2008-07/S1](#) ; [RH2009-01/S2](#) ; [RH2009-05/S3](#) ; [RH2010-03/S1](#) ; [RH2011-11/S2](#) ; [RH2013-03/S2](#)

\* 中間精密度: Intermediate Measurement Precision ; ISO 3534-2:2006

若有任何疑問,歡迎來電(函)聯繫或指教

 地址：10699 台北郵政 26-624 號信箱 電話：(02)2703-6080  
e-mail：[g6pd@g6pd.tw](mailto:g6pd@g6pd.tw) 傳真：(02)2703-6070