

102年度 G6PD 確診醫院第三次院際品管結果報告

送檢批號: RH2013-05

檢體寄出日期: 2013 年 05 月 06 日

報告回收截止日期: 2013 年 05 月 13 日

寄出份數: 22 份

回收份數(比率): 22 (100%)

1. [本次各確診醫院 G6PD 及血色素 \(Hb\) 定量檢驗品管結果一覽表](#)
2. [本次確診醫院 G6PD 定量檢驗院際品管結果分佈圖](#)
3. [本次確診醫院血色素 \(Hb\) 定量檢驗院際品管結果分佈圖](#)
4. [至本次歷年品管檢體測定結果之實驗室間 C.V. 分佈圖](#)
5. [至本次歷年 品管檢體 G6PD 活性值與實驗室間 C.V. 分佈圖](#)
6. [至本次各機構 SDI 分佈圖列表](#)

各確診醫院G6PD及血色素(Hb)定量檢驗品管結果一覽表

檢驗單位代碼	確診醫院代碼	檢體寄送時效(天)	檢驗報告時效(天)	S 1		S 2		S 3		Hb 1		Hb 2		Hb 3	
				(U/gHb)	SDI	(U/gHb)	SDI	(U/gHb)	SDI	(g/dL)	SDI	(g/dL)	SDI	(g/dL)	SDI
RH01	RH01 RH05	0	3	3.0	-2.0	6.9	-2.1	15.7	-0.8	2.3	-1.0	2.3	0.0	2.6	0.0
RH02	RH02	0	7	4.6	2.0	10.4	2.9	20.6	4.7	1.9	-5.0	1.9	-4.0	2.1	-5.0
RH03	RH03	1	4	4.2	1.0	8.3	-0.1	16.3	-0.1	2.3	-1.0	2.2	-1.0	2.4	-2.0
RH04	RH04	1	4	3.8	0.0	8.2	-0.3	16.7	0.3	2.4	0.0	2.4	1.0	2.5	-1.0
RH06	RH06	1	7	3.5	-0.8	8.1	-0.4	16.2	-0.2	2.4	0.0	2.3	0.0	2.5	-1.0
RH07	RH07	1	4	3.7	-0.2	8.0	-0.6	16.5	0.1	2.4	0.0	2.4	1.0	2.5	-1.0
RH08	RH08	1	3	3.6	-0.5	8.0	-0.6	16.0	-0.4	2.4	0.0	2.3	0.0	2.5	-1.0
RH09	RH09	1	4	3.9	0.3	8.8	0.6	17.2	0.9	2.4	0.0	2.2	-1.0	2.6	0.0
RH10	RH10	1	4	3.6	-0.5	8.0	-0.6	15.6	-0.9	2.3	-1.0	2.3	0.0	2.6	0.0
RH12	RH12	1	7	3.2	-1.5	8.0	-0.6	16.3	-0.1	2.3	-1.0	2.1	-2.0	2.4	-2.0
RH13	RH13	1	2	3.7	-0.2	8.3	-0.1	15.5	-1.0	2.3	-1.0	1.9	-4.0	2.6	0.0
RH14	RH14	1	4	3.3	-1.3	8.3	-0.1	16.6	0.2	2.5	1.0	2.3	0.0	2.6	0.0
RH18	RH18	0	3	4.4	1.5	9.7	1.9	18.6	2.4	2.3	-1.0	2.2	-1.0	2.5	-1.0
RH19	RH19	1	2	3.7	-0.2	8.4	0.0	15.9	-0.6	2.4	0.0	2.4	1.0	2.7	1.0
A0189	A0189	1	2	4.1	0.8	7.8	-0.9	15.4	-1.1	2.3	-1.0	2.2	-1.0	2.6	0.0
A0203	A0203	1	8	3.7	-0.2	8.4	0.0	15.1	-1.4	2.4	0.0	2.3	0.0	2.7	1.0
G026	G026	1	4	4.2	1.0	9.3	1.3	17.5	1.2	2.4	0.0	2.3	0.0	2.6	0.0
CL001	RH16	0	7	4.3	1.3	8.5	0.1	15.4	-1.1	2.3	-1.0	2.3	0.0	2.5	-1.0
CL002	RH11 RH17 G031 B005 CL016	0	1	3.7	-0.2	8.0	-0.6	16.2	-0.2	2.2	-2.0	2.2	-1.0	2.5	-1.0
B001	B001	0	3	3.9	0.3	8.6	0.3	16.9	0.6	2.4	0.0	2.4	1.0	2.6	0.0
CL014	CL014	1	1	3.5	-0.8	9.3	1.3	18.0	1.8	2.4	0.0	2.3	0.0	2.6	0.0
CL015B	CL015B	1	2	3.4	-1.0	7.6	-1.1	16.9	0.6	2.3	-1.0	2.3	0.0	2.5	-1.0

Total participating laboratories = 22

Median	-	1	4	3.7	8.3	16.3	2.4	2.3	2.6
Range	-	0-1	1-8	3.0-4.6	6.9-10.4	15.1-20.6	1.9-2.5	1.9-2.4	2.1-2.7
n for Mean	-	-	-	22	22	21	21	20	21
Mean	-	-	-	3.8	8.4	16.4	2.4	2.3	2.6
S.D.	-	-	-	0.4	0.7	0.9	0.1	0.1	0.1
C.V.	-	-	-	10.6%	8.9%	5.5%	2.9%	3.6%	3.2%
Reference	-	-	-	3.7	8.5	15.8	2.3	2.4	2.7

Note:

- 1). : Outlier (this result has been dropped and was not included in calculation of Mean, SD and CV).
- 2). Standard Deviation Index (SDI) = (Individual Result - Mean) / SD
- 3). The reference values were determined by using [Trinity Biotech 345-UV](#) reagent at the QC reference Lab.

Long Term Observation of G6PD QA Survey for Confirmatory Hosp.

Survey No : RH2013-05 (in green ●)

- Total participants' CV result plotted against surveys

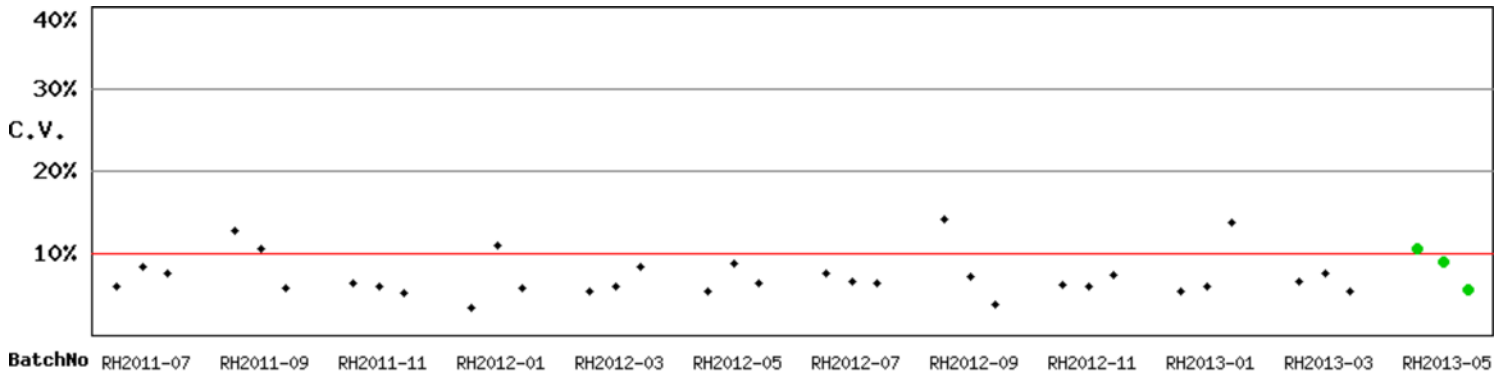


Fig RH-2.1

- Total participants' CV result plotted against G6PD activities

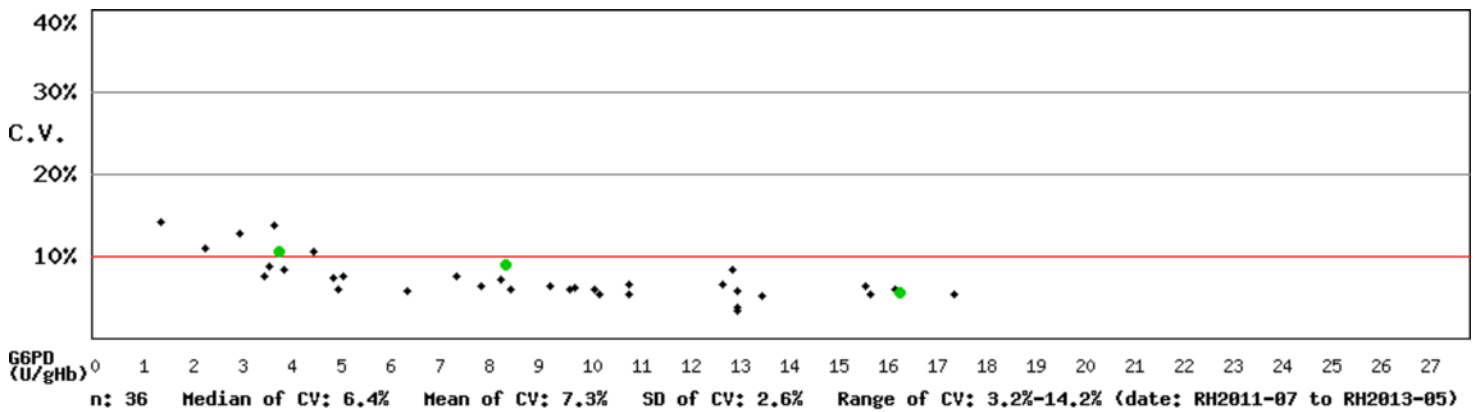


Fig RH-2.2

備註：1). 品管結果報告刊載於網際網路 <<http://g6pd.qap.tw>>

2). 若有任何問題請洽 預防醫學基金會 范美玲小姐。

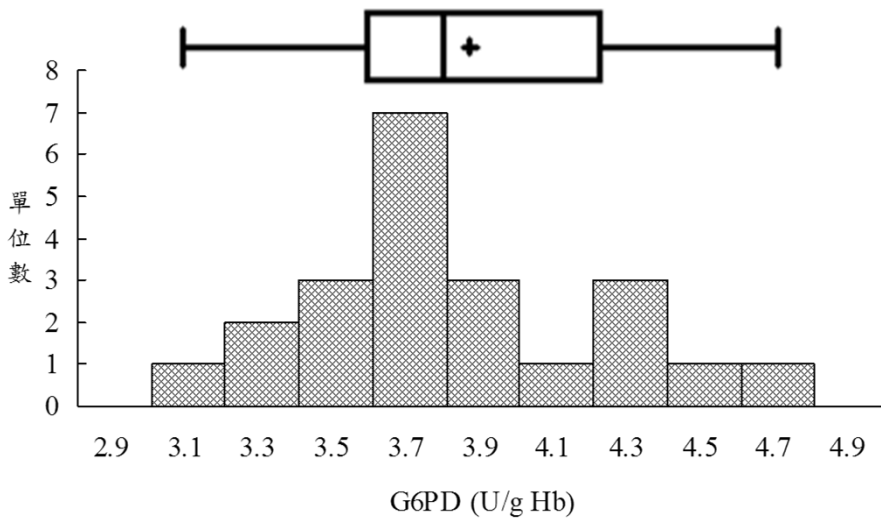
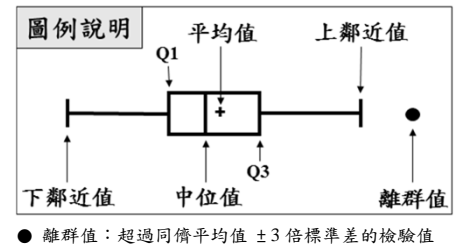
10699 台北郵政 26-624 信箱

電話：(02) 2703-6080

傳真：(02) 2703-6070

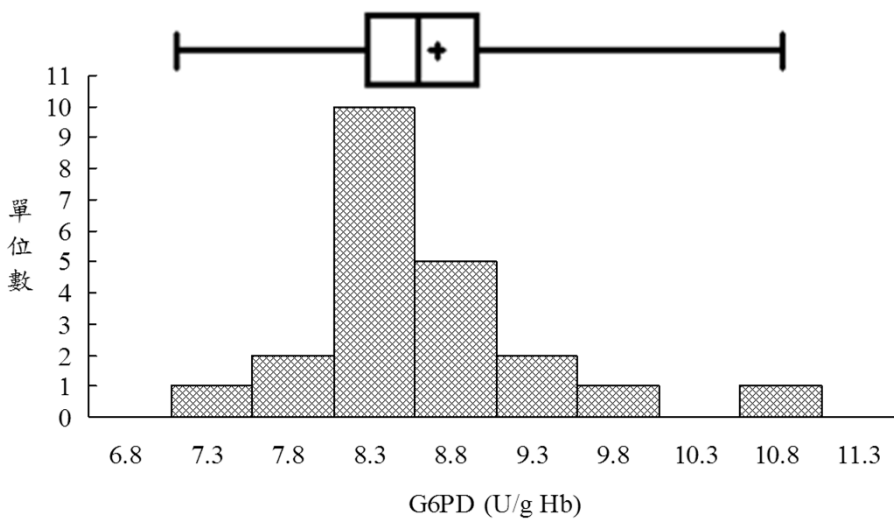
G6PD 確認檢驗院際品管 G6PD 活性統計分佈圖

品管測試批次：RH2013-05



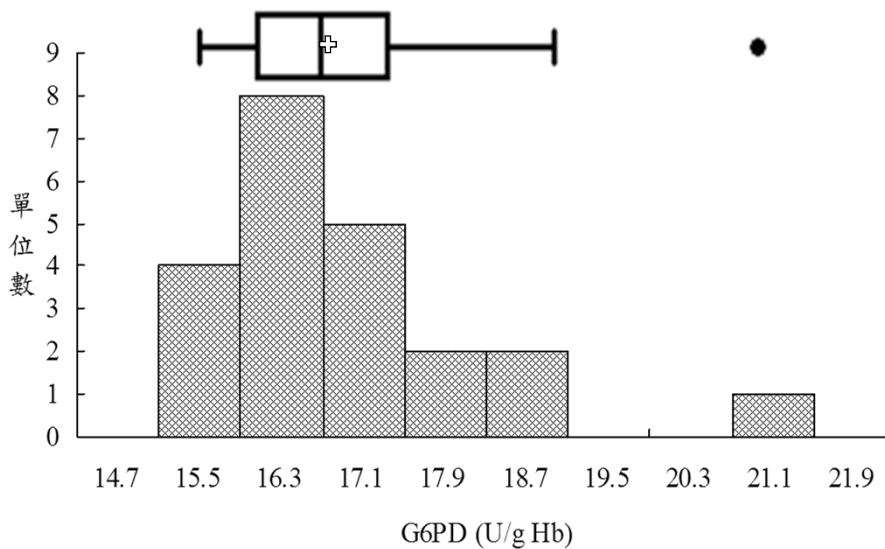
檢體 1

中位數 (Median) = 3.7 (n=22)
 平均值 (Mean) = 3.8 (n=22)
 標準差 (S.D.) = 0.4
 參考值 (Ref. Value) = 3.7



檢體 2

中位數 (Median) = 8.3 (n=22)
 平均值 (Mean) = 8.4 (n=22)
 標準差 (S.D.) = 0.7
 參考值 (Ref. Value) = 8.5



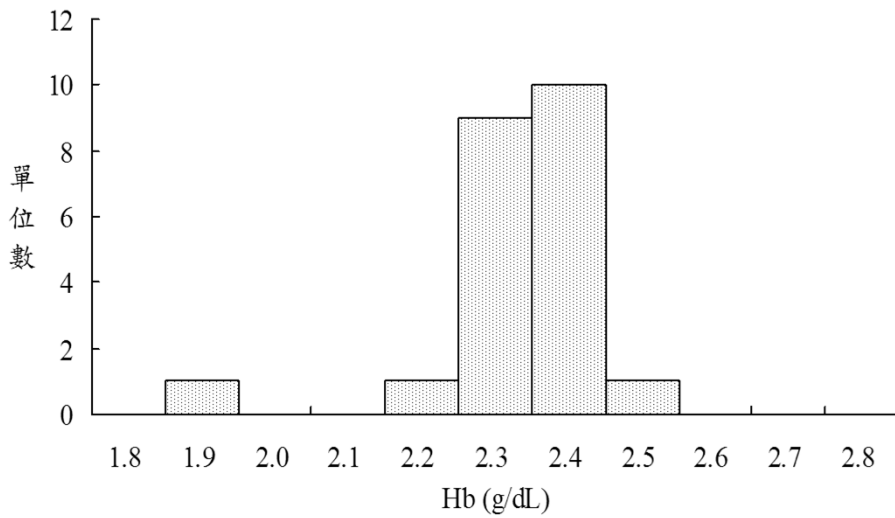
檢體 3

中位數 (Median) = 16.3 (n=22)
 平均值 (Mean) = 16.4 (n=21)
 標準差 (S.D.) = 0.9
 參考值 (Ref. Value) = 15.8

Fig RH-3

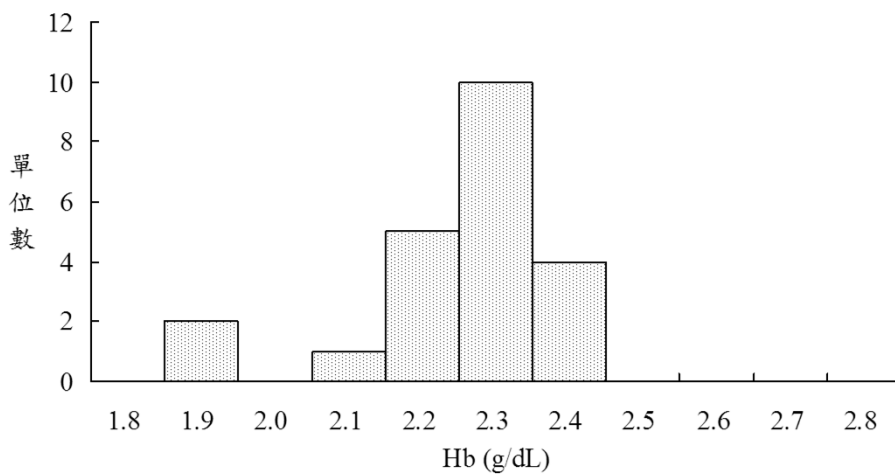
G6PD 確認檢驗院際品管 Hb 統計分佈圖

品管測試批次：RH2013-05



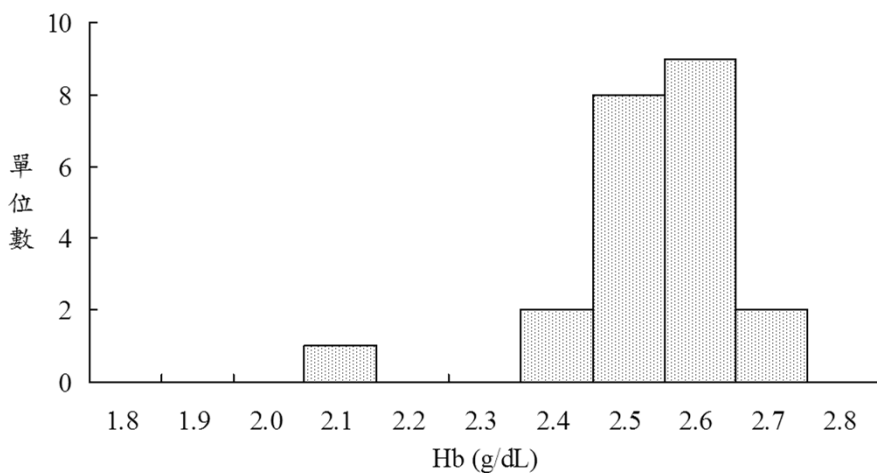
檢體 1

中位數 (Median) = 2.4 (n=22)
平均值 (Mean) = 2.4 (n=21)
標準差 (S.D.) = 0.1
參考值 (Ref. Value) = 2.3



檢體 2

中位數 (Median) = 2.3 (n=22)
平均值 (Mean) = 2.3 (n=20)
標準差 (S.D.) = 0.1
參考值 (Ref. Value) = 2.4



檢體 3

中位數 (Median) = 2.6 (n=22)
平均值 (Mean) = 2.6 (n=21)
標準差 (S.D.) = 0.1
參考值 (Ref. Value) = 2.7

Fig RH-4

新生兒 G6PD 缺乏症篩檢檢驗及確認檢驗之品質保證

External Quality Assurance (EQA) for Neonatal G6PD Screening

送檢批號：RH2013-05 檢體寄出日期：2013 年 05 月 06 日 報告回收截止日期：2013 年 05 月 13 日

歷年使用本次 S2 檢體之品管批次 (n = 6; Survey / Sample No.) :

[RH2009-11/S1](#) ; [RH2010-01/S2](#) ; [RH2011-03/S2](#) ; [RH2011-07/S1](#) ; [RH2012-09/S2](#) ; [RH2013-05/S2](#)

各實驗室 G6PD 院際品管定量檢驗之再現性

Lab	Survey : RH2013-05 / Sample 2		Period : 2009 ~ 2013 ⁴			
	U/gHb	SDI ²	Mean	n	SD	CV
RH01	6.9	-0.8	7.8	6	1.1	14.1%
RH02	10.4	1.8	8.4	6	1.1	13.1%
RH03	8.3	0.0	8.3	6	0.8	9.6%
RH04	8.2	-0.7	8.4	6	0.3	3.6%
RH06	8.1	-0.8	8.4	6	0.4	4.8%
RH07	8.0	-0.5	8.2	6	0.4	4.9%
RH08	8.0	-0.6	8.3	6	0.5	6.0%
RH09	8.8	1.3	8.3	6	0.4	4.8%
RH10	8.0	-1.0	8.4	6	0.4	4.8%
RH12	8.0	-0.5	8.4	6	0.8	9.5%
RH13	8.3	0.0	8.3	6	0.2	2.4%
RH14	8.3	0.3	8.2	6	0.3	3.7%
RH18	9.7	1.6	8.4	6	0.8	9.5%
RH19	8.4	-0.6	8.8	6	0.7	8.0%
A0189	7.8	-0.5	8.5	6	1.3	15.3%
A0203	8.4	0.2	8.2	6	0.9	11.0%
G026	9.3	1.5	8.7	6	0.4	4.6%
CL001	8.5	0.7	8.1	6	0.6	7.4%
CL002	8.0	-1.3	8.4	6	0.3	3.6%
B001	8.6	0.3	8.4	6	0.6	7.1%
CL014	9.3	1.4	8.6	4	0.5	5.8%
CL015B	7.6	-	7.6	1	-	-
Total participating laboratories = 22						
Median	8.3	0.0	8.4		0.5	6.0%
Range	6.9 ~ 10.4	-1.3 ~ 1.8	7.6 ~ 8.8		0.2 ~ 1.3	2.4% ~ 15.3%

1). XXXXXXXXXX : Outlier (this result has been dropped and was not included in calculation of Mean, SD and CV).

2). Standard Deviation Index (SDI) = (Individual Result - Individual Mean) / Individual SD

3). Survey / Sample No. : [RH2009-11/S1](#) ; [RH2010-01/S2](#) ; [RH2011-03/S2](#) ; [RH2011-07/S1](#) ; [RH2012-09/S2](#) ; [RH2013-05/S2](#)

若有任何疑問,歡迎來電(函)聯繫或指教

 地址：10699 台北郵政 26-624 號信箱 電話：(02)2703-6080
e-mail：g6pd@g6pd.tw 傳真：(02)2703-6070