

102年度 G6PD 確診醫院第五次院際品管結果報告

送檢批號 : RH2013-09
寄出份數 : 22 份

檢體寄出日期 : 2013 年 09 月 02 日
回收份數(比率) : 22 (100%)

報告回收截止日期 : 2013 年 09 月 09 日

1. [本次各確診醫院 G6PD 及血色素 \(Hb\) 定量檢驗品管結果一覽表](#)
2. [本次確診醫院 G6PD 定量檢驗院際品管結果分佈圖](#)
3. [本次確診醫院血色素 \(Hb\) 定量檢驗院際品管結果分佈圖](#)
4. [至本次歷年品管檢體測定結果之實驗室間 C.V. 分佈圖](#)
5. [至本次歷年 品管檢體 G6PD 活性值與實驗室間 C.V. 分佈圖](#)
6. [至本次各機構 SDI 分佈圖列表](#)

各確診醫院G6PD及血色素(Hb)定量檢驗品管結果一覽表

檢驗單位代碼	確診醫院代碼	檢體寄送時效(天)	檢驗報告時效(天)	S 1		S 2		S 3		Hb 1		Hb 2		Hb 3	
				(U/gHb)	SDI	(U/gHb)	SDI	(U/gHb)	SDI	(g/dL)	SDI	(g/dL)	SDI	(g/dL)	SDI
RH01	RH01 RH05	0	1	8.3	-2.4	11.2	-2.5	2.2	-1.0	2.4	2.0	2.3	0.0	2.1	1.0
RH02	RH02	0	4	10.7	0.6	13.1	-0.1	2.3	-0.8	2.1	-1.0	2.3	0.0	2.0	0.0
RH03	RH03	1	3	12.4	2.8	15.2	2.5	2.7	0.3	2.2	0.0	2.3	0.0	2.0	0.0
RH04	RH04	1	7	9.8	-0.5	13.3	0.1	2.4	-0.5	2.2	0.0	2.3	0.0	2.0	0.0
RH06	RH06	1	4	10.4	0.3	12.9	-0.4	3.4	2.0	2.2	0.0	2.3	0.0	2.1	1.0
RH07	RH07	1	4	9.7	-0.6	12.8	-0.5	3.0	1.0	2.4	2.0	2.4	1.0	2.1	1.0
RH08	RH08	1	4	10.1	-0.1	12.8	-0.5	3.4	2.0	2.2	0.0	2.3	0.0	2.0	0.0
RH09	RH09	1	4	10.7	0.6	13.2	0.0	2.8	0.5	2.2	0.0	2.4	1.0	2.0	0.0
RH10	RH10	1	4	9.9	-0.4	13.0	-0.2	2.8	0.5	2.2	0.0	2.3	0.0	2.0	0.0
RH12	RH12	1	3	9.8	-0.5	12.6	-0.8	1.9	-1.8	2.1	-1.0	2.2	-1.0	2.0	0.0
RH13	RH13	1	1	10.2	0.0	13.5	0.4	2.7	0.3	2.3	1.0	2.3	0.0	2.1	1.0
RH14	RH14	1	4	10.3	0.1	12.9	-0.4	3.0	1.0	2.3	1.0	2.3	0.0	2.1	1.0
RH18	RH18	0	7	10.5	0.4	13.1	-0.1	2.7	0.3	2.3	1.0	2.3	0.0	2.0	0.0
RH19	RH19	1	3	9.9	-0.4	12.5	-0.9	2.5	-0.3	2.3	1.0	2.4	1.0	2.1	1.0
A0189	A0189	1	4	10.4	0.3	13.1	-0.1	2.5	-0.3	2.2	0.0	2.3	0.0	2.0	0.0
A0203	A0203	1	5	9.9	-0.4	13.3	0.1	2.6	0.0	2.2	0.0	2.2	-1.0	2.0	0.0
G026	G026	1	7	11.5	1.6	14.4	1.5	3.2	1.5	2.2	0.0	2.3	0.0	2.0	0.0
CL001	RH16	0	4	10.2	0.0	13.9	0.9	2.3	-0.8	2.3	1.0	2.3	0.0	2.1	1.0
CL002	RH11 RH17 G031 B005 CL016	0	2	9.2	-1.3	12.6	-0.8	2.2	-1.0	2.2	0.0	2.2	-1.0	1.9	-1.0
B001	B001	0	4	10.2	0.0	13.2	0.0	2.4	-0.5	2.3	1.0	2.0	-3.0	2.2	2.0
CL014	CL014	1	4	10.5	0.4	13.6	0.5	2.2	-1.0	2.2	0.0	2.2	-1.0	2.0	0.0
CL015B	CL015B	1	2	9.8	-0.5	13.1	-0.1	2.1	-1.3	2.1	-1.0	2.1	-2.0	1.9	-1.0

Total participating laboratories = 22

Median	-	1	4	10.2	13.1	2.6	2.2	2.3	2.0
Range	-	0-1	1-7	8.3-12.4	11.2-15.2	1.9-3.4	2.1-2.4	2.0-2.4	1.9-2.2
n for Mean	-	-	-	22	22	22	22	22	22
Mean	-	-	-	10.2	13.2	2.6	2.2	2.3	2.0
S.D.	-	-	-	0.8	0.8	0.4	0.1	0.1	0.1
C.V.	-	-	-	7.7%	5.7%	15.8%	3.8%	4.1%	3.5%
Reference	-	-	-	10.6	12.9	2.5	2.3	2.3	1.9

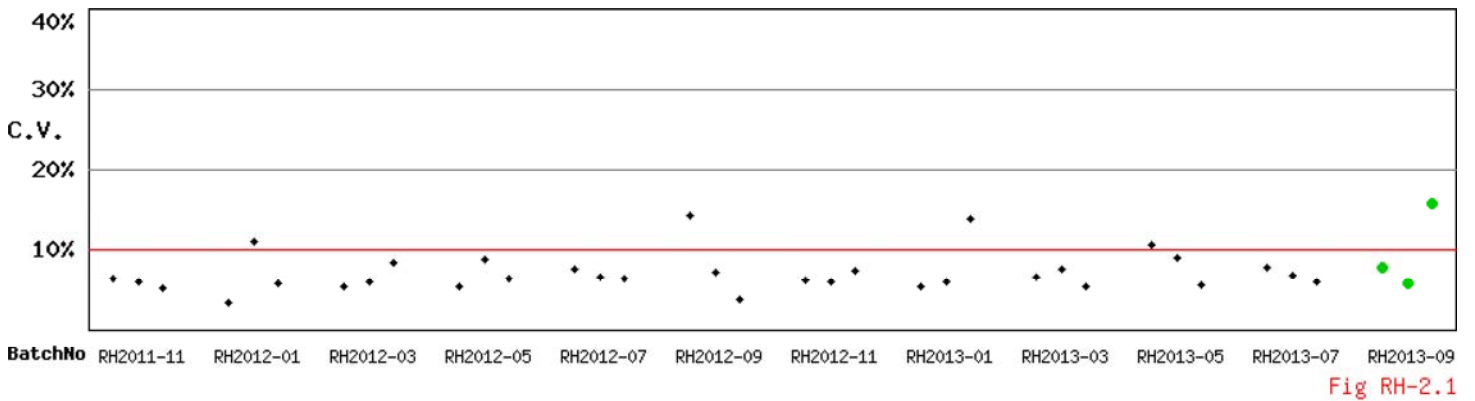
Note:

- 1). : Outlier (this result has been dropped and was not included in calculation of Mean, SD and CV).
- 2). Standard Deviation Index (SDI) = (Individual Result - Mean) / SD
- 3). The reference values were determined by using [Trinity Biotech 345-UV](#) reagent at the QC reference Lab.

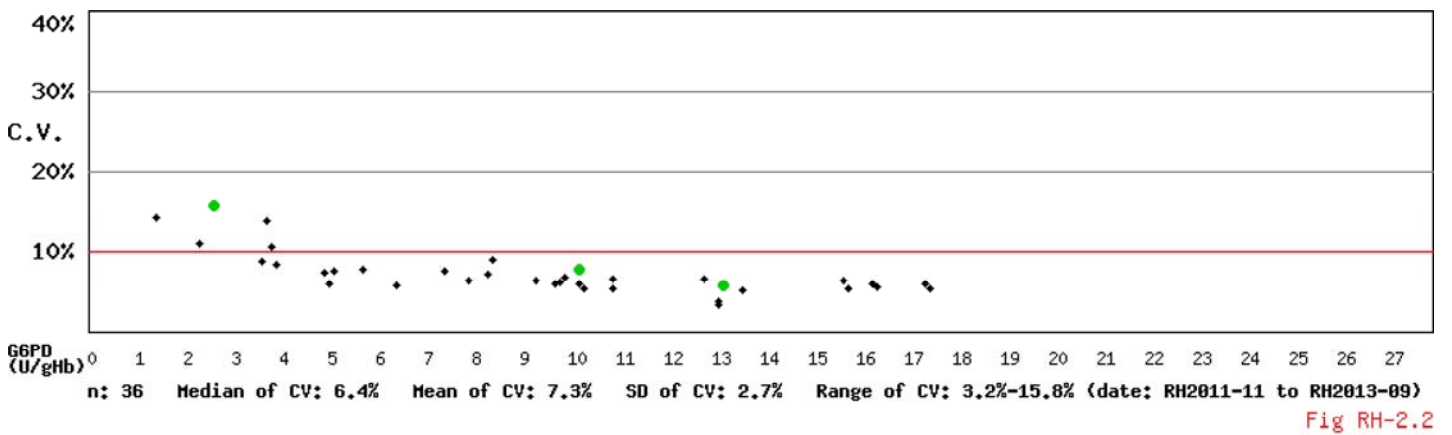
Long Term Observation of G6PD QA Survey for Confirmatory Hosp.

Survey No : RH2013-09 (in green ●)

- Total participants' CV result plotted against surveys



- Total participants' CV result plotted against G6PD activities



備註：1). 品管結果報告刊載於網際網路 <<http://g6pd.qap.tw>>

2). 若有任何問題請洽 預防醫學基金會 范美羚小姐。

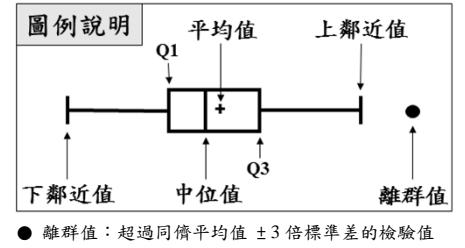
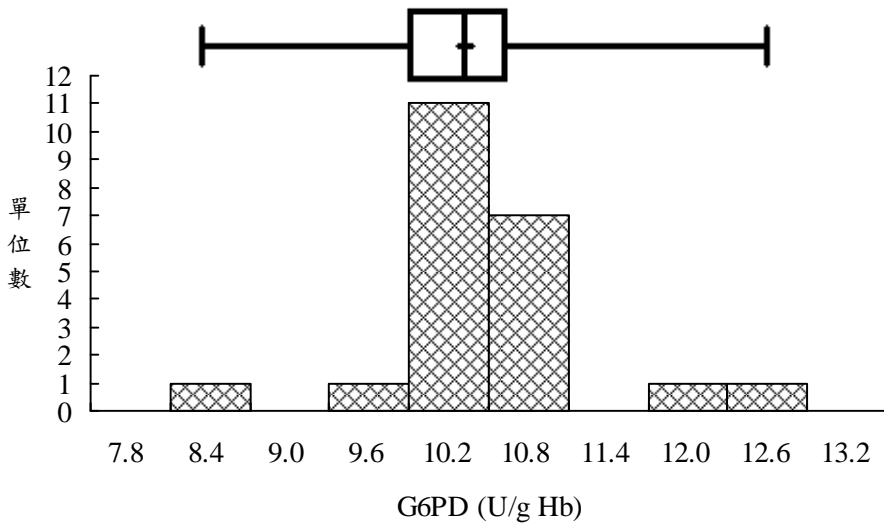
10699 台北郵政 26-624 信箱

電話：(02) 2703-6080

傳真：(02) 2703-6070

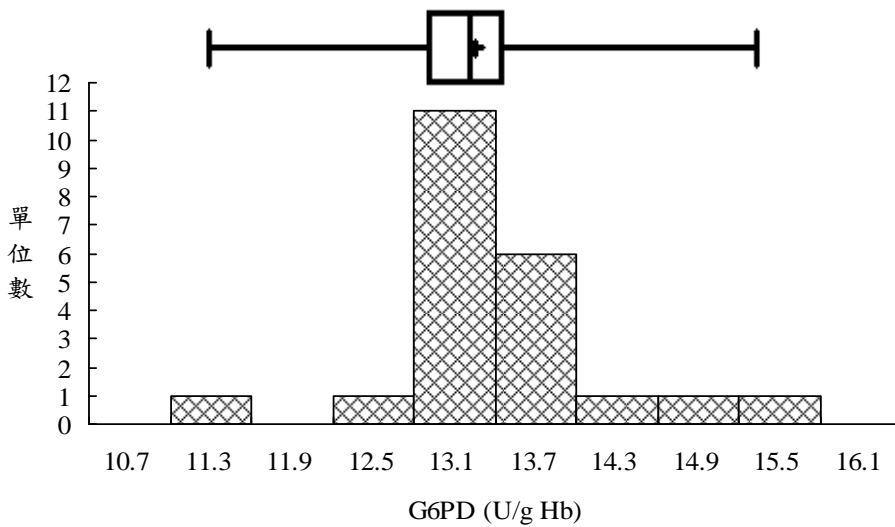
G6PD 確認檢驗院際品管 G6PD 活性統計分佈圖

品管測試批次：RH2013-09



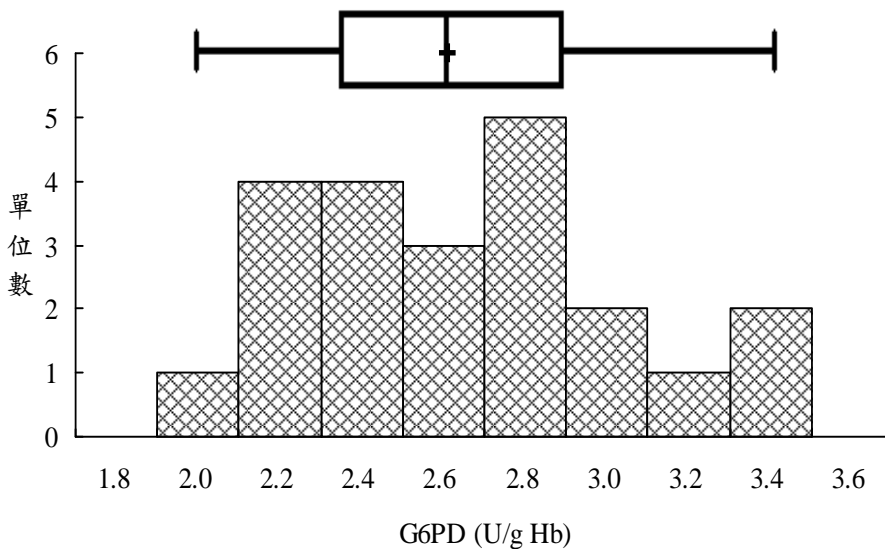
檢體 1

中位數 (Median) = 10.2 (n=22)
 平均值 (Mean) = 10.2 (n=22)
 標準差 (S.D.) = 0.8
 參考值 (Ref. Value) = 10.6



檢體 2

中位數 (Median) = 13.1 (n=22)
 平均值 (Mean) = 13.2 (n=22)
 標準差 (S.D.) = 0.8
 參考值 (Ref. Value) = 12.9



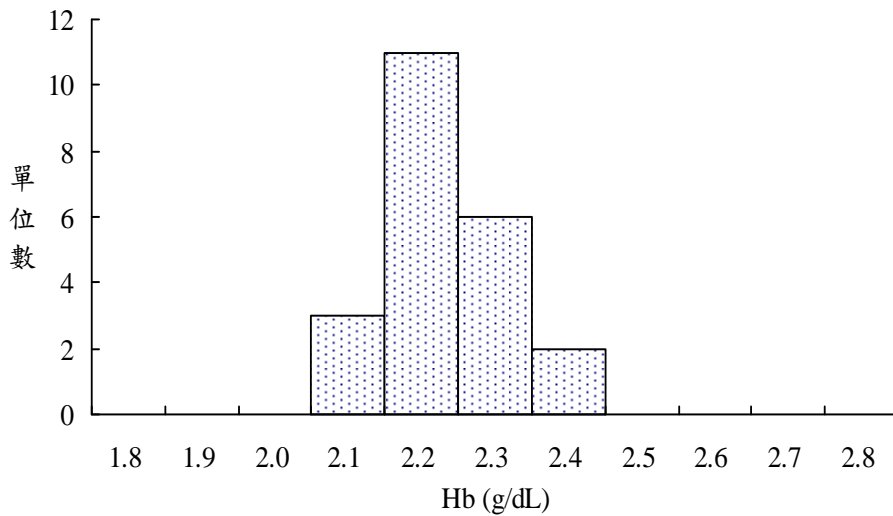
檢體 3

中位數 (Median) = 2.6 (n=22)
 平均值 (Mean) = 2.6 (n=22)
 標準差 (S.D.) = 0.4
 參考值 (Ref. Value) = 2.5

Fig RH-3

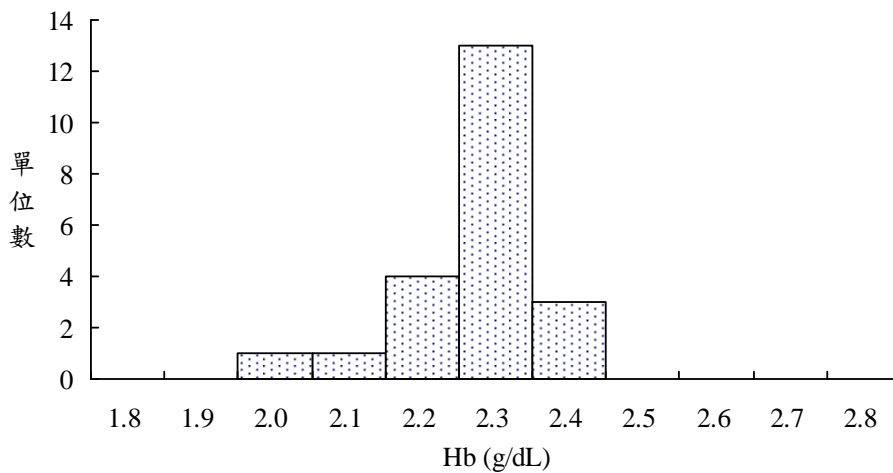
G6PD 確認檢驗院際品管 Hb 統計分佈圖

品管測試批次：RH2013-09



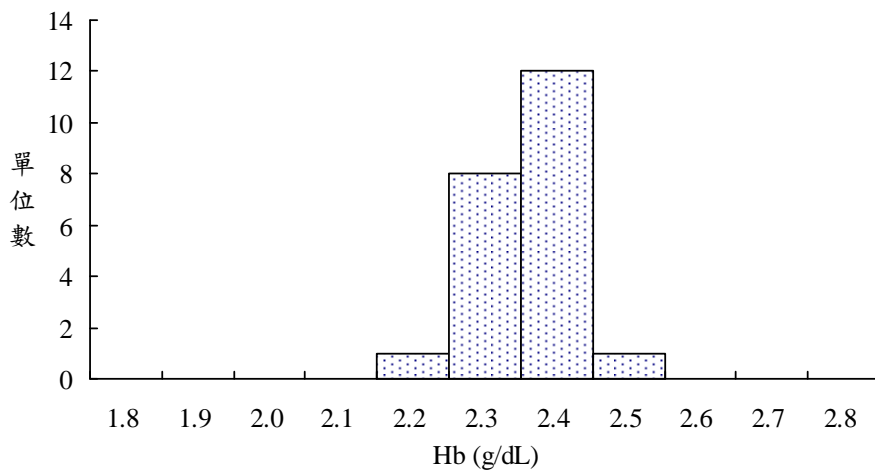
檢體 1

中位數 (Median) = 2.2 (n=22)
平均值 (Mean) = 2.2 (n=22)
標準差 (S.D.) = 0.1
參考值 (Ref. Value) = 2.3



檢體 2

中位數 (Median) = 2.3 (n=22)
平均值 (Mean) = 2.3 (n=22)
標準差 (S.D.) = 0.1
參考值 (Ref. Value) = 2.3



檢體 3

中位數 (Median) = 2.0 (n=22)
平均值 (Mean) = 2.0 (n=22)
標準差 (S.D.) = 0.1
參考值 (Ref. Value) = 1.9

Fig RH-4

新生兒 G6PD 缺乏症篩檢檢驗及確認檢驗之品質保證

External Quality Assurance (EQA) for Neonatal G6PD Screening

送檢批號：RH2013-09 檢體寄出日期：2013 年 09 月 02 日 報告回收截止日期：2013 年 09 月 09 日

歷年使用本次 S2 檢體之品管批次(n = 5 ; Survey / Sample No.) :

[RH 2010-07/S3](#) ; [RH 2011-01/S1](#) ; [RH 2011-09/S3](#) ; [RH 2012-01/S1](#) ; [RH 2013-09/S2](#) ;

各實驗室內長期 G6PD 定量檢驗精密度 (中間精密度)

Lab	Survey : RH2013-09 / Sample 2		Period : 2010 ~ 2013 ⁴			
	U/gHb	SDI ²	Mean	n	SD	CV
RH01	11.2	-1.7	13.8	5	1.5	10.9%
RH02	13.1	0.4	12.8	5	0.7	5.5%
RH03	15.2	1.1	14.3	5	0.8	5.6%
RH04	13.3	-0.7	14.1	5	1.2	8.5%
RH06	12.9	-0.8	13.4	5	0.6	4.5%
RH07	12.8	-0.7	13.0	5	0.3	2.3%
RH08	12.8	-0.7	13.2	5	0.6	4.5%
RH09	13.2	-0.5	13.8	5	1.3	9.4%
RH10	13.0	-0.3	13.2	5	0.6	4.5%
RH12	12.6	0.2	12.5	5	0.5	4.0%
RH13	13.5	-0.2	13.9	5	2.0	14.4%
RH14	12.9	-1.5	13.5	5	0.4	3.0%
RH18	13.1	-1.0	13.4	5	0.3	2.2%
RH19	12.5	-0.7	13.1	5	0.9	6.9%
A0189	13.1	-0.6	13.4	5	0.5	3.7%
A0203	13.3	-0.2	13.4	5	0.6	4.5%
G026	14.4	3.8	12.5	5	0.5	4.0%
CL001	13.9	2.3	12.5	5	0.6	4.8%
CL002	12.6	-0.4	12.9	5	0.8	6.2%
B001	13.2	0.1	13.0	5	1.4	10.8%
CL014	13.6	-0.1	13.8	5	2.1	15.2%
CL015B	13.1	-	13.1	1	-	-
Total participating laboratories = 20						
Median	13.1	-0.4	13.3	-	0.6	4.8%
Range	11.2 ~ 15.2	-1.7 ~ 3.8	12.5 ~ 14.3	-	0.3 ~ 2.1	2.2% ~ 15.2%

1). XXXXXXXXXX : Outlier (this result has been dropped and was not included in calculation of Mean, SD and CV).

2). Standard Deviation Index (SDI) = (Individual Result - Individual Mean) / Individual SD

3). The reference values were determined by reference method at the QC reference Lab.

4). Survey / Sample No. : [RH 2010-07/S3](#) ; [RH 2011-01/S1](#) ; [RH 2011-09/S3](#) ; [RH 2012-01/S1](#) ; [RH 2013-09/S2](#) ;

* 中間精密度: Intermediate Measurement Precision : ISO 3534-2:2006

若有任何疑問,歡迎來電(函)聯繫或指教

 地址 : 10699 台北郵政 26-624 號信箱 電話 : (02)2703-6080
e-mail : g6pd@g6pd.tw 傳真 : (02)2703-6070